

« D'où sortaient toutes ces femmes ? La réserve semblait inépuisable. Chacune était particulière, différente des autres. Leurs chattes étaient différentes, leurs baisers étaient différents, leurs poitrines étaient différentes, mais aucun homme ne pouvait épuiser le lot, il y en avait trop, qui croisaient leurs jambes et rendaient les hommes cinglés. Quelle fête ! »

Charles BUKOWSKY
« Women »

LES ÉCHOS DE LA POULE QUI PÊTE

CONSEIL GENERAL

Après avoir rencontré il y a quelques semaines Jean-Pierre Hélas (responsable départemental des services culturels) et Alexandre Bohn (conseiller pour les arts plastiques), Phil Donny a obtenu un soutien plus actif du Conseil général de la Meuse envers l'association des Amis de la Galerie du Loup. Une aide qui nous permettra de poursuivre notre travail en toute indépendance et de soutenir les artistes meusiens en harmonie avec le département.

JEAN-MARIE RAUSCH

À la suite de la parution du dernier numéro de Loup-Kaz, le maire de Metz Jean-Marie Rausch, dans un courrier daté du 27 avril, se propose de nous rendre visite à la Galerie. De tout le landerneau politique, il est le seul pour l'heure à nous avoir répondu. Nous espérons sa visite un jour prochain et le recevons avec la courtoisie qui nous caractérise.

FRANCE 3

À l'heure où nous écrivons, Martine Alcan, journaliste à France 3, doit nous rendre visite pour le tournage d'un sujet. Mise en boîte prévue le 2 ou le 3 juin 2004.

LOUP-KAZ

Association des Amis de la Galerie du Loup - Numéro 15 - Juin 2004
Siège 55300 LOUPMONT - tél. 03.29.90.43.62 - www.galerie-du-loup.com

Les étincelles du hasard

Par Phil DONNY

Les étincelles de hasard sont les gouttes de sperme qu'Adam, suivant la légende, répandit pendant cent trente ans après

qu'il fut séparé d'Eve. Cette légende issue des textes bibliques illustre combien le sexe innerve ce grand texte à l'origine des trois religions monothéistes. Si ce grand escogriffe d'Adam eut des éjaculations nocturnes pendant cent trente ans, c'est dire le pouvoir d'attraction qu'exerça la compagne originelle Eve !

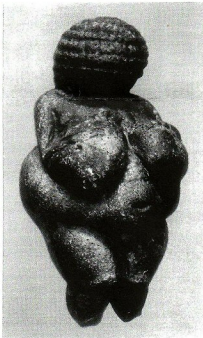
En plaçant comme moteur principal à l'humanité la pulsion sexuelle, Dieu savait ce qu'il faisait. Les scientifiques de notre époque (physiciens, biologistes) allaient prouver, quelque quinze milliards d'années plus tard, la justesse de son

choix. Ceux-ci affirment que la reproduction sexuée apparue quatre ou cinq milliards d'années après le big bang initial était le progrès sans

tant. La différenciation sexuelle permit les échanges de matériel génétique et une individualisation de plus en plus poussée. Tout homme et toute femme devraient glorifier le Tout-Puissant d'avoir forgé ce puissant ressort et lui rendre grâce.

Ainsi les gouttes de sperme de nos lointains ancêtres australopithèque, néandertalien ou de Cromagnon fécondèrent les essences intimes de leurs compagnes, animés par cette force que nous appellerons plus tard Amour. Mais cet Amour était encore à parfaire. Essentiellement fondé sur la nécessité de perpétuer l'es-

« Les premiers témoignages artistiques de nos ancêtres sont des Vénus »



La Vénus de Willendorf

pèce, il passa progressivement à une relation plus individuelle et plus différenciée. Les hommes prirent progressivement conscience de tout cela, surtout les plus sensibles : les artistes. Ceux-ci perçurent les premiers le rôle de leur(s) compagne(s) et ils leur élevèrent des statues. Les premiers témoignages artistiques de nos ancêtres sont des Vénus : Vénus Impudique, Vénus de Lespugue, Vénus de Willendorf (la plus ancienne forme hu-

(Suite page 2)